

にじいろ



地方独立行政法人 茨城県西部医療機構

茨城県西部メディカルセンター

Ibaraki Western Medical Center

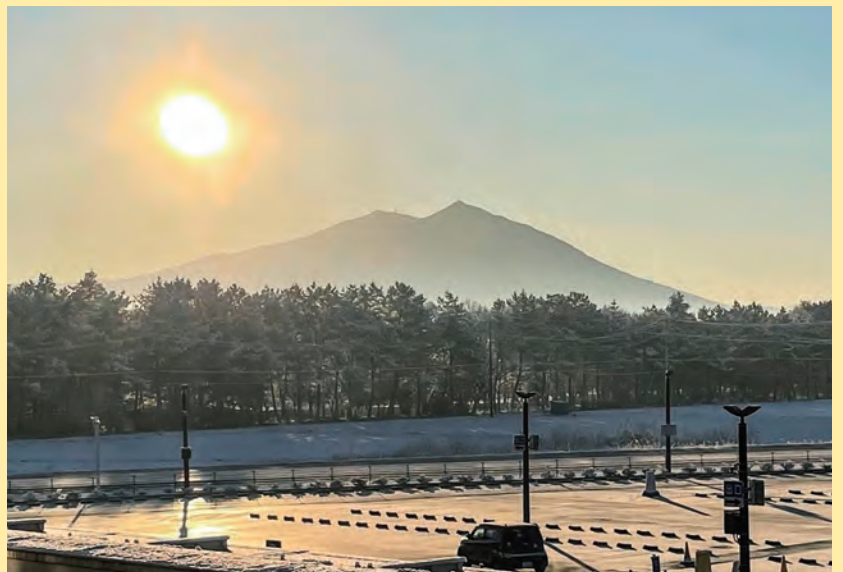


病院理念

地域の中核病院として患者中心の良質な医療を提供します。

2022年新年の ごあいさつ

2ページ



レストラン bien mall

5ページ

コンビニ Green Leaves mall



痛みが ないころの 生活に戻れる 人工股関節置換術

4ページ



地域医療 支援病院と 選定療養費に ついて

3ページ

茨城エコ事業所の 認定について

3ページ

救急外来受診の際のご留意点や入院面会の制限等、新型コロナウイルス感染症対応に関する情報については、当院ホームページにてご確認ください。

「新型コロナウイルス感染症に関する大切なお知らせ」

<https://www.iwmo.or.jp/page/page000209.html>



2022年 新年のごあいさつ



新年おめでとうございます。
今年こそ、COVID-19が収束し、
皆様にとって良い年となる
ことを願います。

茨城県西部医療機構
理事長

水谷太郎

「信頼され愛される病院」を
目指し、たゆまず着実に歩を
進めてまいります。地域の
皆様の応援をお願い致します。

茨城県西部メディカルセンター
病院長

梶井英治



『ワンストップ・ワンビジョン・
ワンチーム』の持ち味を活かし、
全力で頑張ります。今年も
ご支援お願い致します。

筑西診療所
所長

佐々木 将人

今年も地域の皆様が、できる
限り住み慣れた場所で穏やかに
過ごせるようなケアをしたいと
思っております。

茨城県西部メディカルセンター
看護部 部長

菊地里子

地域医療支援病院と選定療養費について

地域医療連携部

西部メディカルセンターは「地域医療支援病院」として承認されました。

■地域医療支援病院とは、患者さんが最初にかかる「かかりつけ医」（〇〇医院、〇〇クリニック）を支援し、専門外来や入院、救急医療など地域医療の中核を担う病院であり、県知事から承認を受けました。主な役割は以下の4つです。

① かかりつけ医やその他の病院からの紹介患者さんに対する医療提供

当院では原則としてかかりつけ医からの紹介状を持参するようお願いしています。紹介状がなく初診での受診をされた方には、「初診時選定療養費」として5,500円(税込)をご負担いただいております。この制度は厚労省により、金額が定められていますのでご了承ください。また、当院での治療が一段落し状態が安定した患者さんには、かかりつけ医を当院より紹介させていただきます（これを逆紹介と言います）のでご理解・ご協力をお願いいたします。

② 他の医療機関との医療機器の共同利用

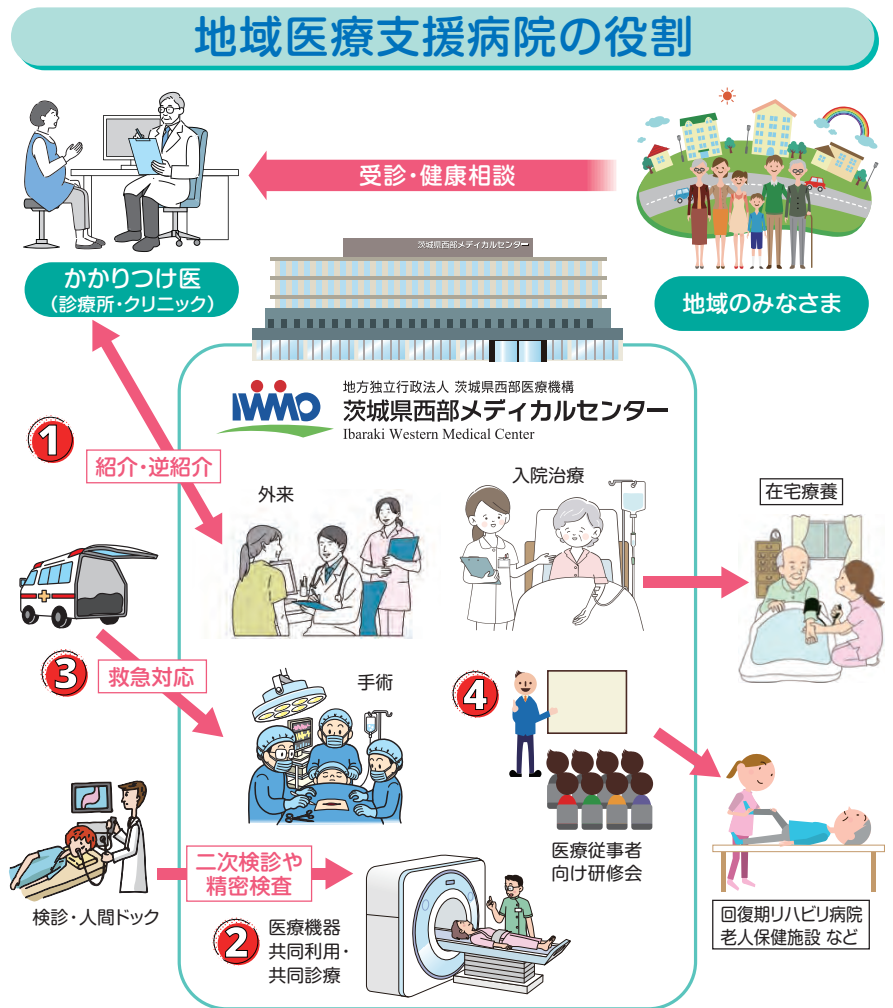
他の医療機関からのご依頼を受け、当院の医療機器を用いたMRIやCTなどの撮影のみを実施する「医療機器共同利用」を実施しています。

③ 救急医療の提供

24時間365日救急患者さんの対応をしています。

④ 近隣地域の医療従事者に対する研修会や勉強会等の実施

近隣地域の医療従事者の資質向上を目的とした症例検討会や勉強会などを定期的で開催し、参加を募っております。



茨城エコ事業所の認定について

茨城県西部メディカルセンターは、開院以来地球環境にやさしい取り組みとして省資源、省エネルギー、資源リサイクル、プラスチック廃棄物削減といった活動を行い、県内の医療機関として初めて「茨城エコ事業所」の認定を受けました。

法人の使命である地域医療への貢献と並行し、今後も継続して環境問題に取り組んでまいります。

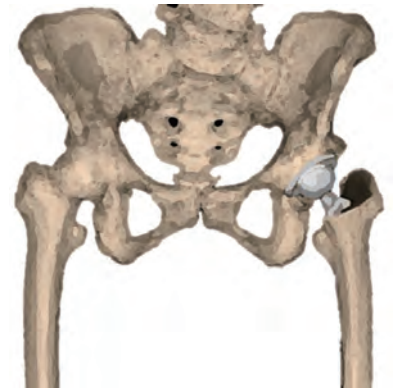




歩くたびに股関節が痛むのはつらいものです。数年来、いろいろな病院で加療したが良くなるのは一時的で痛みが続くため、当院で手術をされる方があります。すると手術をしたことを忘れてしまうくらい軽快して、痛みが出る前にできていたスポーツなどもまたできるようになったとおっしゃる方が多いです。



股関節疾患の患者さんは全国で500万人（実際のところはもっと？）いると言われます。人工股関節は増加傾向で、現在の日本では年間6万人以上が手術を受けています。ただし専門性が高い手術なので、専門医療機関での手術が望ましいと思います。



<当院の特徴>

昨年度は年間52件の手術があり、一般の病院では多い手術数です。スタッフも慣れてるので、リハビリなど含めスムーズに入院生活も送れます。

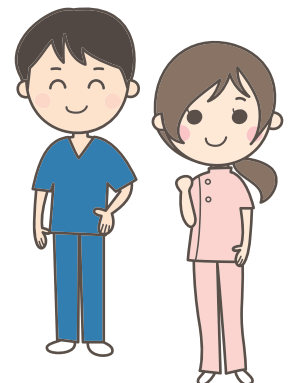
手術は原則、低侵襲アプローチで行い、筋肉を切らずに分けて手術を行います（筋非切離法）。筋力が保たれて関節が安定し、術後回復がより早くなります。また、脱臼のおそれから以前は正座など禁止していた手術ですが、当院での手術ではまず脱臼はしませんので、術後の日常生活では制限をかけていません。患者さんは女性が多いですが、創部がよりきれいに治るよう、横切開の傷で行っています。また、ナビゲーションという機械を使用することで、より小さな侵襲で正確な手術を行う工夫もしています。

まれですが、感染する（ばい菌が入ってしまう）と非常に治りにくくなり、複数回の手術、長期入院が必要になります。当院では、清潔度の高いバイオクリーンルーム（NASAクラス100,000）を手術室に採用しています。

術後は2週間もかからず退院される方もありますが、当院では術後リハビリテーションを重要と考え、時間がかかってもよく治ってから退院して頂いています。



手術室





院内クローズアップ

レストラン



営業時間 平日 10:30 ~ 14:00

ゆっくりとお食事ができる院内レストランです。
 お急ぎの方は、提供時間が早い日替わりランチがおすすめです。
 季節の食材を使用し、毎日お召し上がりいただいても飽きないように工夫しております。
 麺類では北海道直送麺使用の「味噌ラーメン」がイチ押し!!
 平日は毎日手作りのできたて弁当を、併設のコンビニ「Green Leaves mall」にてテイクアウト販売をしています。ぜひご利用ください。

また2022年3月末まで「広報誌を見た」特典で、お食事の際期間中1回限りドリンクを1杯サービスさせていただきます。



日替わりランチ 680円



味噌ラーメン 750円



コンビニ



営業時間 平日 9:00 ~ 16:00
 土曜 11:00 ~ 14:00

飲み物やお弁当の他、人気の駄菓子やおもちゃくじも取り扱っており、お子様から大人の方までお楽しみいただけるお店作りを心掛けております。

挽きたてコーヒーを飲みながら、イートインスペースで、おくつろぎいただくこともできます。

医療衛生用品も各種お取り扱いしておりますので、店頭にはない商品でもご相談ください。



ハロウィン、クリスマスに続きバレンタインデーにもイベントを実施します。

2月14日、「広報誌を見た」とスタッフへお声掛け頂きますと、お菓子をプレゼントします!
 (お一人様1回限り、無くなり次第終了とさせていただきます)



救急外来・夜間受付・面会時間

救急外来・夜間受付

ご来院の前に以下をお電話でご連絡下さい。

- 患者さんの氏名・生年月日・住所
(当院の診察券をお持ちの方は診察券記載の番号をご連絡下さい)
- 患者さんの様子
ケガの方は
 - いつどのようにしてケガをしたのか
 - ケガの場所
 - ケガの程度
(キズの大きさ、深さ、痛みの程度、出血の有無)
 病気の方は
 - 現在の症状
(体温、苦痛の程度や場所、下痢やおう吐の有無など)
 - かかりつけ医の有無
 - 既往歴
(慢性的な持病や過去に罹った大病、入院歴、手術歴など)

連絡先

茨城県西部メディカルセンター 0296-24-9111 (代表)

お持ちいただくもの

- 診察券 (お持ちの方)
- 医療受給証 (お持ちの方)
- 健康保険証
- お薬手帳
- 紹介状 (お持ちの方)

救急外来の場所

時間外入口を
入って右側の
夜間休日受付で
受付をして下さい。



※時間外入口は、
病院北側にあります。

つくば街道方面

面会時間

- 2022年1月現在、新型コロナウイルス感染症対策のため、面会は全ての患者さんにおいて原則禁止とさせていただきます。(入院患者さんの状態によって医師の許可がある場合は、この限りではありません。)
- 詳細は病院ホームページをご確認いただきますようお願い致します。

上記は、新型コロナウイルス感染症対策のため変更される場合がありますので、公式ホームページにてご確認ください。

【新型コロナウイルス感染症に関する大切なお知らせ】

<https://www.iwmo.or.jp/page/page000209.html>



地方独立行政法人 茨城県西部医療機構
茨城県西部メディカルセンター
Ibaraki Western Medical Center



〒308-0813 茨城県筑西市大塚 555 番地
TEL : 0296-24-9111 (代表)
FAX : 0296-24-9171
予約センター : 0296-24-9172 (月曜～金曜 9:00～16:00)
HP : <https://www.iwmo.or.jp/>

■診療科 内科、小児科、外科、整形外科、形成外科、脳神経外科、小児外科、眼科、耳鼻咽喉科、リハビリテーション科、放射線科、皮膚科、泌尿器科、婦人科、救急科、麻酔科 (水谷太郎)

■受付時間 初診 月曜～金曜 8:30～11:00
再診 月曜～金曜 8:00～16:30

■診療時間 9:00～17:00

■休診日 土曜日・日曜日・祝日・年末年始

■交通案内

・電車をご利用の場合
JR宇都宮線小山駅乗り換え、
JR水戸線下館駅下車
下館駅北口より広域連携バス・
地域内運行バスにて10分
(電車所要時間、小山駅から8駅25分)

JR常磐線友部駅乗り換え、
JR水戸線新治駅より車で9分
(電車所要時間、友部駅から8駅33分)

・車をご利用の場合
北関東自動車道
桜川筑西ICより17分、真岡ICより33分



地方独立行政法人 茨城県西部医療機構
筑西診療所
Chikusei Clinic



〒308-0847 茨城県筑西市玉戸 1658 番地
TEL : 0296-28-2261 (代表)
FAX : 0296-28-4471
HP : <https://www.iwmo.or.jp/page/dir000008.html>

■診療科 内科

■外来診療日 月曜日～金曜日 9:00～12:00
(受付は8:30～11:00)

■訪問診療日 月曜日～金曜日 8:30～17:15

■休診日 土曜日・日曜日・祝日・年末年始

■交通案内

・電車をご利用の場合
JR宇都宮線小山駅乗り換え、
JR水戸線玉戸駅下車
徒歩3分
(電車所要時間、
小山駅から5駅18分)

・車をご利用の場合
国道50号線
「玉戸駅入口」信号から
北へ約100m



茨城県西部医療機構の職員(正規・非正規職員)募集中

病院ホームページをご覧ください。お電話にてお問い合わせください。

■問い合わせ 事務部人事課 TEL : 0296-24-9111 HP : <https://www.iwmo.or.jp/>

